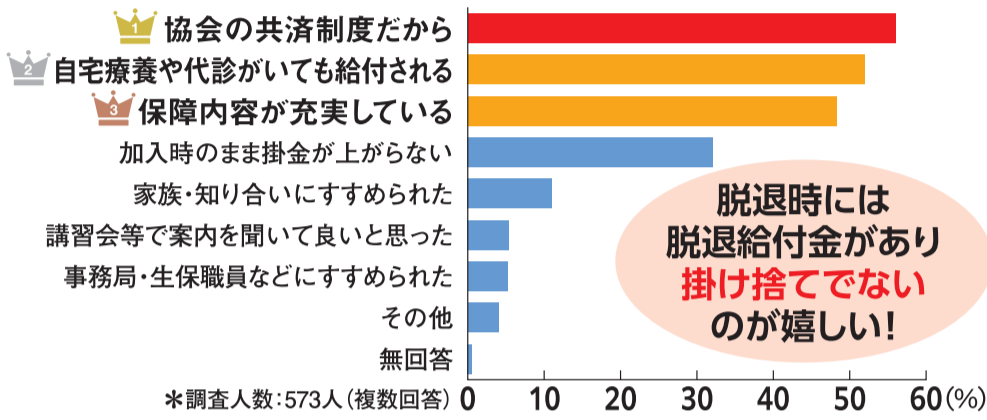




みんなが協会の共済制度に加入している理由はこれだ!

Q 休業保障制度に加入している理由は?



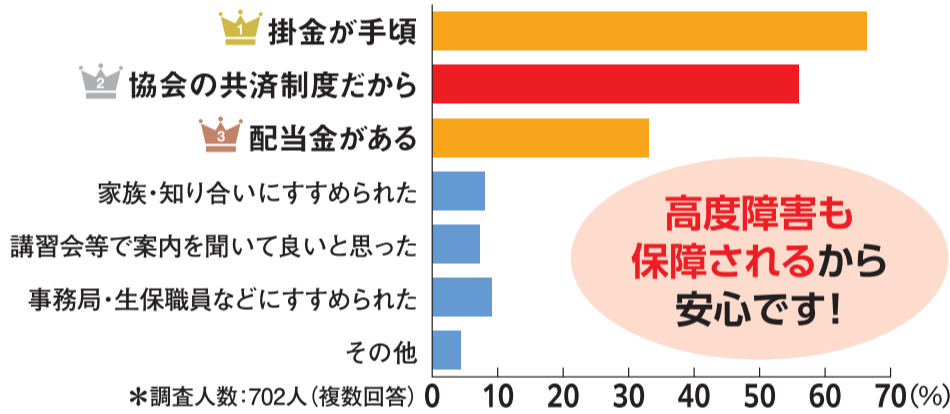
脱退時には
脱退給付金があり
掛け捨てでない
のが嬉しい!

協会の共済制度であることの安心感、保障内容の充実さが支持されています!各グラフに追加の特徴点を記しましたのでご覧ください。
休業保障の4番目にある「掛金が上がらない」は、他の制度では掛金が年齢に応じて上がるものが多いので、個人的にオススメポイントです。



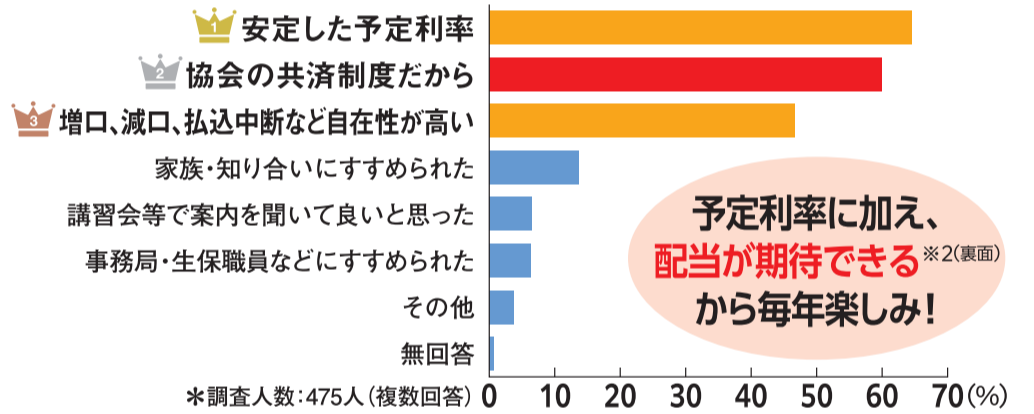
会長 坪田 有史

Q グループ生命保険に加入している理由は?



高度障害も
保障されるから
安心です!

Q 保険医年金に加入している理由は?



予定利率に加え、
配当が期待できる※2(裏面)
から毎年楽しみ!

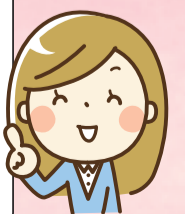
春の共済募集キャンペーン



2025年3月17日(月)から5月25日(日)まで

募集キャンペーン期間中は太陽生命・大樹生命・富国生命・明治安田生命の職員がお伺いすることがございます。説明を聞くだけ、相談をするだけでも結構ですので、ぜひお時間をとっていただきますようお願いいたします。右記のような「普及担当証明書」が目印です。

東京歯科保険医協会 共済制度普及担当証明書
 上記の者は、協会で行われた所定の研修を修了した共済制度の普及担当者であることを証明します。
 保険会社 ○○生命保険会社
 部署名 ○○支社 ○○営業所
 氏名 協会 花子
 有効期限 2025年5月25日
 東京都新宿区高田馬場1-29-8 東京歯科保険医協会



会員の加入率No.1! 万が一のときにしっかり保障!



年金払特約・こども特約付団体定期保険 グループ生命保険

手頃な掛金で大きな保障

月払掛金 **360円**から*

*35歳までの女性で保険金額500万円に加入した場合
*月払掛金は毎年の更新時に加入状況に基づき算出し、変更することがあります。

最高保険金額は **5,000万円**

健康診断書などは不要! 配偶者・子どもも加入できる!

※告知内容について「加入申込書」の告知欄に記入していただきます。
※健康状態によっては加入(増額)できない場合があります。
【引受保険会社】 太陽生命保険株式会社(事務幹事保険会社)・富国生命保険相互会社
大樹生命保険株式会社・明治安田生命保険相互会社

詳細はパンフレットをご確認ください。太陽-勤補-企保-24-149

グループ生命保険の制度の仕組み



●過去5年間の配当率

2023年度	2022年度	2021年度	2020年度	2019年度
約 17%	約 8%	約 0%	約 53%	約 12%

※毎年1年ごとに収支計算を行い、剰余金が生じた場合、配当金として加入者に還元します。
※配当金は各取扱生命保険会社のお支払時期の前年度決算及び引受金額により決定します。将来お支払する配当金額は現時点では確定していません。お支払い実績によっては配当金が0円になることもあります。
※配当率は掛金から制度運営費を控除した保険料ベースの実績です。

ケガや病気での休業時に備える、会員のための共済制度!

保険医休業保障共済保険

開業医は最大8口、勤務医は最大3口まで加入できます。平均加入口数は4.2口!

●掛金表

加入年齢	1口
~29歳	2,500円
30~39歳	2,800円
40~49歳	3,000円
50~54歳	3,300円
55~59歳	3,700円

3年以上加入で脱退時に脱退給付金が受け取れます。
75歳の満期まで保険料は上がりません!

●病気やケガで休業したときの給付額

	1口あたり	
自宅 4日目から給付	1日につき 6,000円	1カ月(30日)あたり 18万円
入院 初日から給付	1日につき 8,000円	1カ月(30日)あたり 24万円

所得補償保険との違い

- 前年の所得に関わらず給付される。
- 掛金が加入時のまま上がらない。
- 脱退時に給付金がある。
- 病名問わず給付、再発も給付対象。
- 代診がいても給付可。

※加入・給付には所定の要件・審査があります。
※現在、健康に異常のある方(現症、服薬中、治療中など)は原則として加入できません。
※新規加入ができるのは加入年齢が60歳未満の方までです。



詳細はパンフレットをご確認ください。

積立金総額1兆3,000億円を上回る国内有数の拠出型企業年金制度

拠出型企業年金保険 保険医年金

運用リスクを抑え、安定した資産形成を実現!

積み立てかた		受け取りかた	
小さく コツコツと 月払	大きく ドーンと 一時払	一時金 として	年金 として
1口1万円	1口50万円		

月払は通算30口まで、一時払は申込1回につき40口までご加入できます。
受給時に受け取り方が選べます。

予定利率 (2025年1月1日現在) **1.202%** + 配当率

予定利率+配当率 **1.266%** ※4
2023年度実績

毎年決算時に積立金を確定するため、
安定した積立が実現できます!

- ※1 予定利率は積立金計算に使用する基礎率であり、利回りではありません。
- ※2 配当金は決算実績によってはお支払いできない年度もあります。
- ※3 掛金から委託手数料、運営事務費、遺族年金特約保険料を差し引いた金額が積み立てられます。(遺族年金特約保険料は月払掛金のみ)
- ※4 予定利率(1.202%)と配当(0.064%)を合計した2023年度の実績です。将来の配当を約束するものではありません。

詳細はパンフレットをご確認ください。

【引受保険会社】大樹生命保険株式会社(事務幹事)・明治安田生命保険相互会社・太陽生命保険株式会社・富国生命保険相互会社・日本生命保険相互会社・第一生命保険株式会社

大樹-KB-2024-864

資料のご請求・相談ご希望・お申込みはこちら



03-3209-9918



03-3205-2999

受付時間 10:00~12:30、13:30~17:00 (平日)



東京歯科保険医協会 共済制度

WEB サイトは 24 時間いつでも資料請求できます。



東京歯科保険医協会
東京都新宿区高田馬場 1-29-8 いちご高田馬場ビル 6 階
Email: info@tokyo-sk.com

東京歯科保険医協会

FAX 送信表

ご希望の内容にチェックを入れてください。

- 保険医休業保障共済保険 グループ生命保険(年金払特約・こども特約付団体定期保険)
 保険医年金

- 資料請求 相談希望 申込希望 希望日: 月 日 時 分頃 (24時間表記)

氏名

電話

住所(訪問先)

担当者よりご連絡いたします。